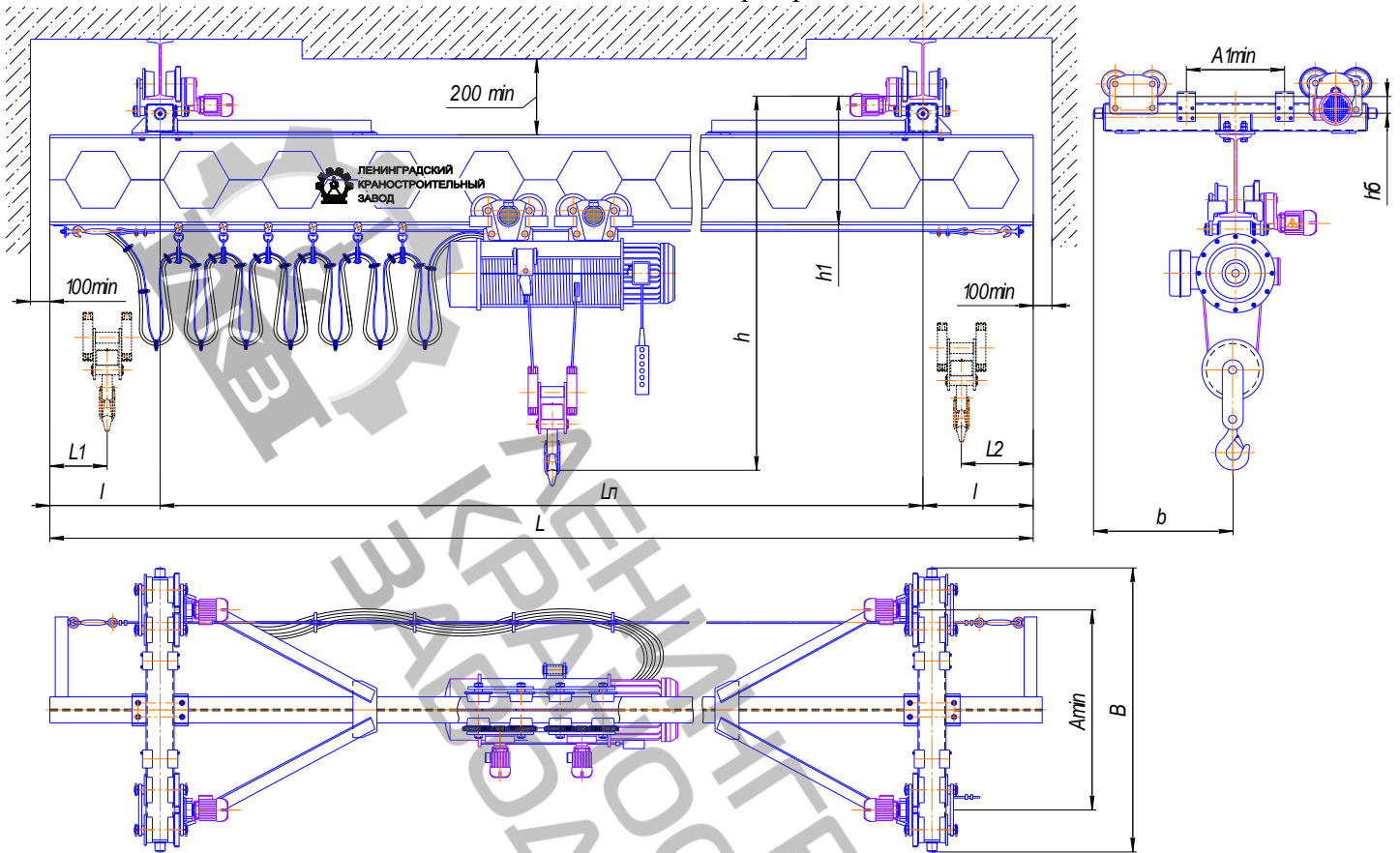




КРАН МОСТОВОЙ ЭЛЕКТРИЧЕСКИЙ ОДНОБАЛОЧНЫЙ ПОДВЕСНОЙ ГРУЗОПОДЪЕМНОСТЬЮ 10т., УПРАВЛЕНИЕ С ПОЛА.

Режим работы 3К ГОСТ 25546 (А3 ИСО 4301/1-86); Исполнение крана общепромышленное.
Климатическое исполнение У или Т; категория размещения 1,2 или 3 ГОСТ 15150.



Высота подъема, м	Пролет крана Lпр, м	Длина консолей, l м	Размеры, мм							Номера профилей крановых путей, ГОСТ 19425	Нагрузка на путь, кН		Конструктивная масса, т
			Amin	A1min	B	b	h	h1	h6		от тележки	от колеса	
											не более		
6,9, 12,18	3,0	0,3-0,9	1500	1000	2500	1250	2600	800	150	45M	73,6	18,4	4,8
	4,2	0,3-0,9			2900	1450	2750	950			76,8	19,2	5,1
	6,0	0,6-1,2			не более		не более				82,4	20,6	5,5
	9,0	0,6-1,5			не более		не более				89,2	22,3	5,9

L1=1500мм; L2=1200 мм.

Скорость м/мин			Мощность электродвигателей, кВт		
Подъема	Передвижения крана	Передвижения тали	Механизм подъема	Механизм передвижения крана	Механизм передвижения тали
не более					
4	30	20	8	4×0,55	2×0,37

Сведения, сообщаемые заказчиком	
Пролет крана	
Длина консолей	
Высота подъема	
Температура эксплуатации	
Категория размещения	
Количество кранов	
Наименование и адрес предприятия заказчика	

Заказчик: _____ / _____ /