

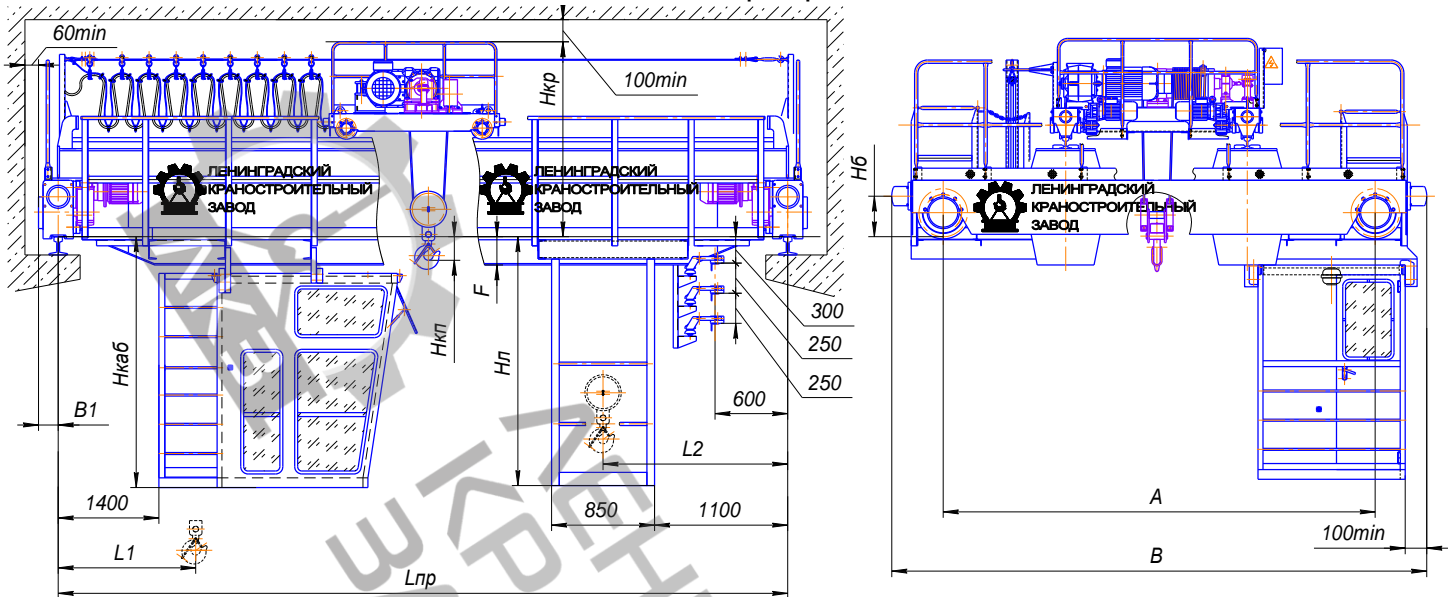


**КРАН МОСТОВОЙ ЭЛЕКТРИЧЕСКИЙ ДВУХБАЛОЧНЫЙ ОПОРНЫЙ
ГРУЗОПОДЪЕМНОСТЬЮ 10 т., УПРАВЛЕНИЕ ИЗ КАБИНЫ.**

Режим работы 5К; 7К ГОСТ 25546 (А5; А7 ИСО 4301/1-86).

Исполнение крана общепромышленное, пожаробезопасное.

Климатическое исполнение У или Т; категория размещения 1,2 или 3 ГОСТ 15150.



Высота подъема, м	Пролет крана Lпр, м	Размеры, мм											Нагрузка на колесо, кН **	Конструктивная масса, т**
		A*	B*	B1	Hкр	Hкаб	Hл	Hб	Hкп	F	L1	L2		
		не более											не более	
6, 9, 12, 18	10,5	4500	5500	220	2200	2400	2000	300	350	200	1350	1300	85,9	11,9
	16,5							300		300			92,5	14,6
	22,5							300		1500			101	18,1
	28,5	5000	6000	260	2400	2500	370	400	1500	117,7	24,9			
	34,5							1650	125,5	28,2				

* - при увеличении высоты подъема размеры могут быть увеличены, необходимо уточнять при заказе.

** - указаны значения для режима работы А7.

Пролет крана Lпр, м	Скорость м/мин			Мощность электродвигателей, кВт		
	Подъема	Передвижения		Механизм подъема	Передвижения	
		крана	тележки		крана	тележки
10,5	8	60	40	15	2×2,2	2,2
16,5					2×3	
22,5					2×3	
28,5					2×4	
34,5					2×4	

Рабочее напряжение 380 В; частота 50 Hz. При изменении высоты подъема скоростей и прочих параметров размеры крана и мощности двигателей могут отличаться от значений указанных в каталоге.

Дополнительные требования: _____

Сведения, сообщаемые заказчиком	
Тип подкранового рельса	
Пролет крана	
Высота подъема	
Температура эксплуатации	
Категория размещения	
Исполнение	
Количество кранов	
Наименование и адрес предприятия заказчика	
Подпись заказчика, его должность и фамилия, печать предприятия	