

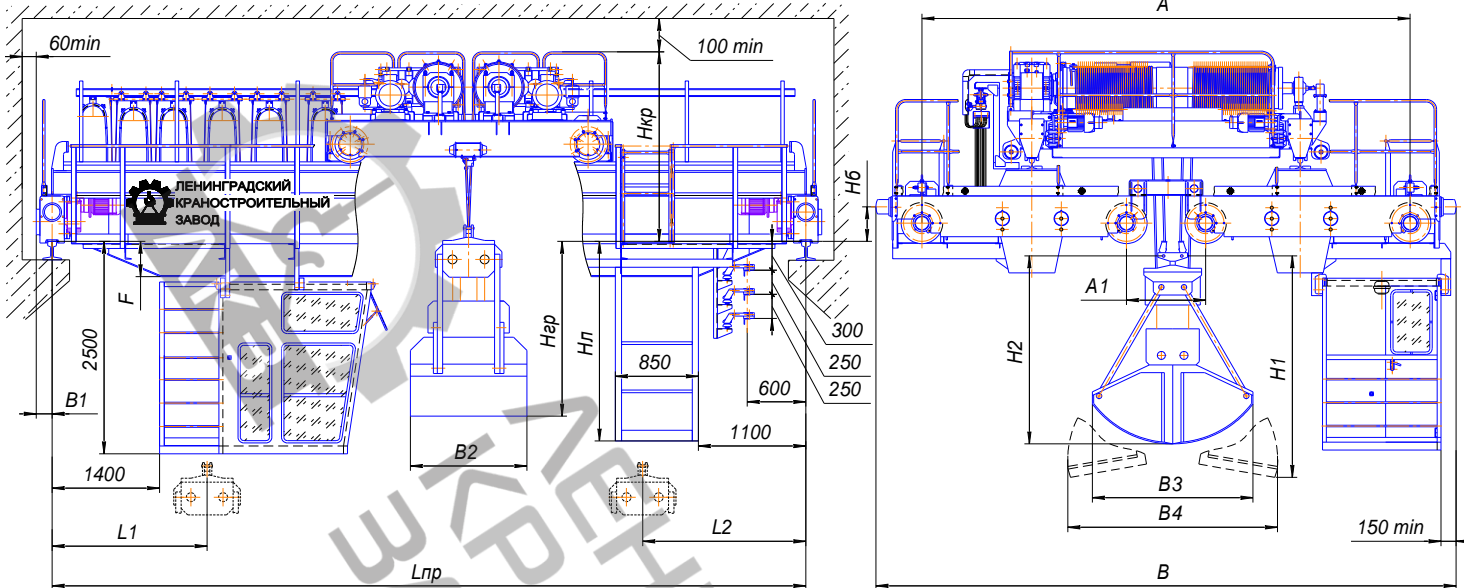


**КРАН МОСТОВОЙ ЭЛЕКТРИЧЕСКИЙ ДВУХБАЛОЧНЫЙ ОПОРНЫЙ ГРЕЙФЕРНЫЙ  
ГРУЗОПОДЪЕМНОСТЬЮ 16 т., УПРАВЛЕНИЕ ИЗ КАБИНЫ.**

Режим работы 7К ГОСТ 25546 (А7 ИСО 4301/1-86).

Исполнение крана общепромышленное, пожаробезопасное.

Климатическое исполнение У или Т; категория размещения 1,2 или 3 ГОСТ 15150.



Высота подъема, м	Пролет крана Lгр, м	Размеры, мм																Нагрузка на колесо, кН	Конструктивная масса, т		
		A*	A1	B*	B1	B2**	B3**	B4**	Hкр	Hл	Hб	Hгр	H1**	H2**	F	L1	L2				
		не более																		не более	
6, 9, 12, 18	10,5																		2300	93,2	34,5
	16,5	6000	1200	7400	290				2800	370	3300				350	2300		103,5		42,9	
	22,5					1850	2600	3650	2000			3950	3150	500	2500		116,6	53,5			
	28,5	6400	1600	7800	320				3000	480	3100			650	2700		133,5	67,4			
	34,5																139,8	72,3			

\* - при увеличении высоты подъема размеры могут быть увеличены, необходимо уточнять при заказе.

\*\* - размеры зависят от типа выбранного грейфера и характеристик груза

Пролет крана Lгр, м	Скорость м/мин			Мощность электродвигателей, кВт		
	Подъема	Передвижения		Механизм подъема	Передвижения	
		крана	тележки		крана	тележки
10,5						
16,5	24	60	40	2×45	4×4	2×5,5
22,5					4×5,5	
28,5					4×7,5	
34,5					4×7,5	

Рабочее напряжение 380 В; частота 50 Hz. При изменении высоты подъема скоростей и прочих параметров размеры крана и мощности двигателей могут отличаться от значений указанных в каталоге.

Дополнительные требования: \_\_\_\_\_

Сведения, сообщаемые заказчиком	
Тип подкранового рельса	
Пролет крана	
Высота подъема	
Температура эксплуатации	
Категория размещения	
Исполнение	
Количество кранов	
Наименование и адрес предприятия заказчика	
Подпись заказчика, его должность и фамилия, печать предприятия	