

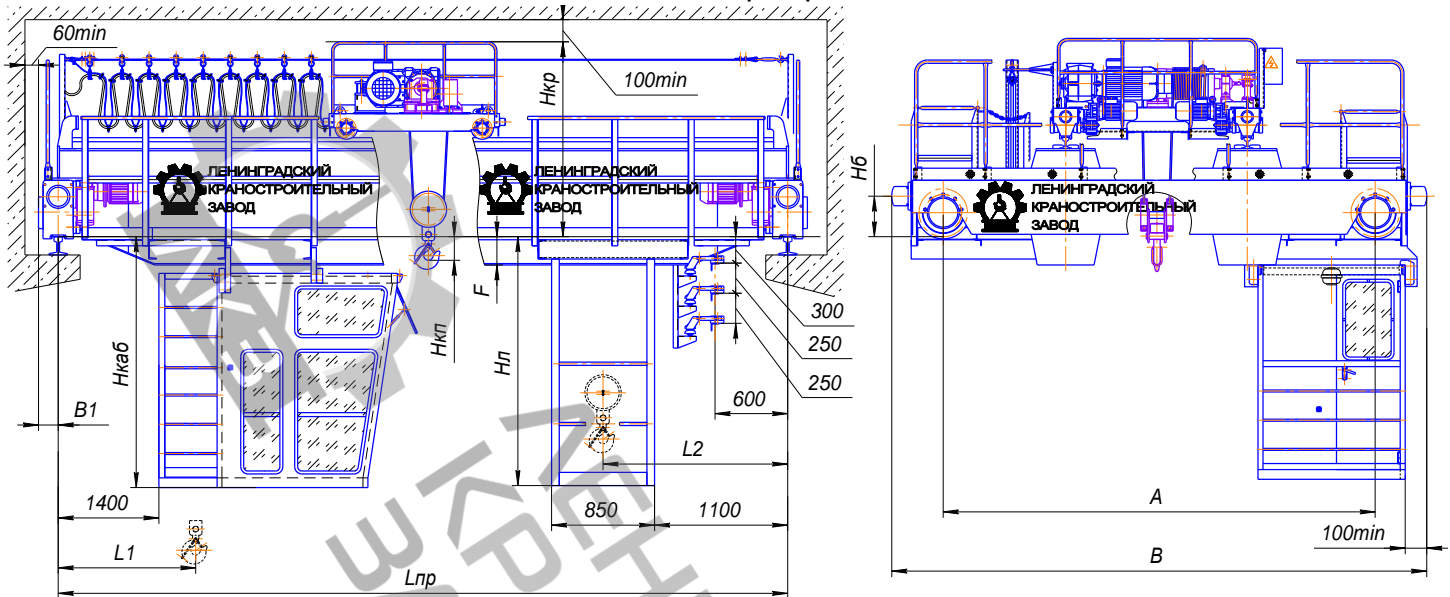


**КРАН МОСТОВОЙ ЭЛЕКТРИЧЕСКИЙ ДВУХБАЛОЧНЫЙ ОПОРНЫЙ
ГРУЗОПОДЪЕМНОСТЬЮ 5 т., УПРАВЛЕНИЕ ИЗ КАБИНЫ.**

Режим работы 5К; 7К ГОСТ 25546 (А5; А7 ИСО 4301/1-86).

Исполнение крана общепромышленное, пожаробезопасное.

Климатическое исполнение У или Т; категория размещения 1,2 или 3 ГОСТ 15150.



Высота подъема, м	Пролет крана Lпр, м	Размеры, мм											Нагрузка на колесо, кН **	Конструктивная масса, т**
		A*	B*	B1	Hкр	Hкаб	Hл	Hб	Hкп	F	L1	L2		
		не более												
6, 9, 12, 18	10,5	4500	5400	180	2100	2400	300	300	100	1300	1200	55,3	10,1	
	16,5		5500									59,2	12,5	
	22,5	5000	6000	220	2300	2500	370	300	200	1450	1200	62,3	14,2	
	28,5								300			78,1	19,4	
	34,5								1650	88,2	23,3			

* - при увеличении высоты подъема размеры могут быть увеличены, необходимо уточнять при заказе.

** - указаны значения для режима работы А7.

Пролет крана Lпр, м	Скорость м/мин			Мощность электродвигателей, кВт							
	Подъема	Передвижения		Механизм подъема	Передвижения						
		крана	тележки		крана	тележки					
10,5	12	60	40	15	2×1,5	1,5					
16,5					2×2,2						
22,5					2×3						
28,5					не более						
34,5					не более						

Рабочее напряжение 380 В; частота 50 Hz. При изменении высоты подъема скоростей и прочих параметров размеры крана и мощности двигателей могут отличаться от значений указанных в каталоге.

Дополнительные требования: _____

Сведения, сообщаемые заказчиком	
Тип подкранового рельса	
Пролет крана	
Высота подъема	
Температура эксплуатации	
Категория размещения	
Исполнение	
Количество кранов	
Наименование и адрес предприятия заказчика	
Подпись заказчика, его должность и фамилия, печать предприятия	