

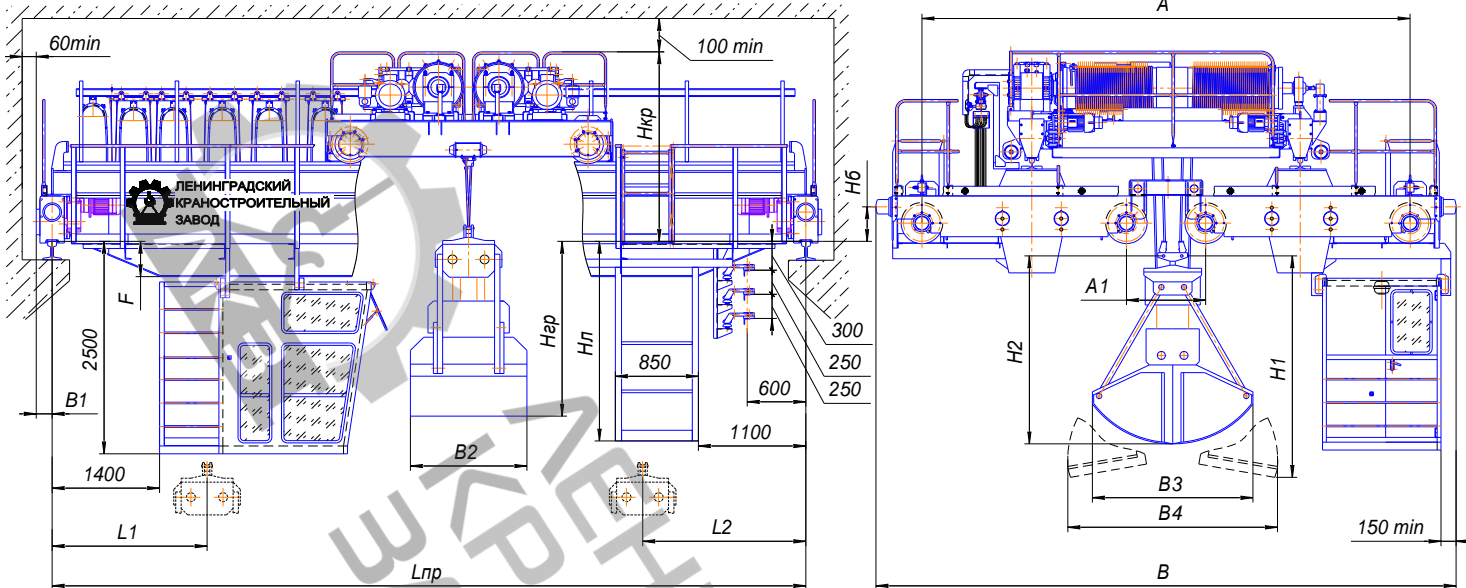


**КРАН МОСТОВОЙ ЭЛЕКТРИЧЕСКИЙ ДВУХБАЛОЧНЫЙ ОПОРНЫЙ ГРЕЙФЕРНЫЙ  
ГРУЗОПОДЪЕМНОСТЬЮ 20 т., УПРАВЛЕНИЕ ИЗ КАБИНЫ.**

Режим работы 7К ГОСТ 25546 (А7 ИСО 4301/1-86).

Исполнение крана общепромышленное, пожаробезопасное.

Климатическое исполнение У или Т; категория размещения 1,2 или 3 ГОСТ 15150.



Высота подъема, м	Пролет крана Lгр, м	Размеры, мм																Нагрузка на колесо, кН	Конструктивная масса, т	
		A*	A1	B*	B1	B2**	B3**	B4**	Hкр	Hп	Hб	Hгр	H1**	H2**	F	L1	L2			
6, 9, 12, 18	10,5	не более																не более		
	16,5	6500	1500	8000	350				3600		370	4500			500	2800		122,8	39,2	
	22,5					2150	3400	4900		2000			5050	4400	750	3100	2600	133,2	47,6	
	28,5	7000	1500	8500	390				4000		480	4300			900				147	58,9
	34,5														900			3300		166,9
																		182,5	87,8	

\* - при увеличении высоты подъема размеры могут быть увеличены, необходимо уточнять при заказе.

\*\* - размеры зависят от типа выбранного грейфера и характеристик груза

Пролет крана Lгр, м	Скорость м/мин			Мощность электродвигателей, кВт		
	Подъема	Передвижения		Механизм подъема	Передвижения	
		крана	тележки		крана	тележки
10,5	не более					
16,5	24	60	40	2×55	4×11	2×7,5
22,5					4×15	
28,5					4×22	
34,5						

Рабочее напряжение 380 В; частота 50 Hz. При изменении высоты подъема скоростей и прочих параметров размеры крана и мощности двигателей могут отличаться от значений указанных в каталоге.

Дополнительные требования: \_\_\_\_\_

Сведения, сообщаемые заказчиком	
Тип подкранового рельса	
Пролет крана	
Высота подъема	
Температура эксплуатации	
Категория размещения	
Исполнение	
Количество кранов	
Наименование и адрес предприятия заказчика	
Подпись заказчика, его должность и фамилия, печать предприятия	